

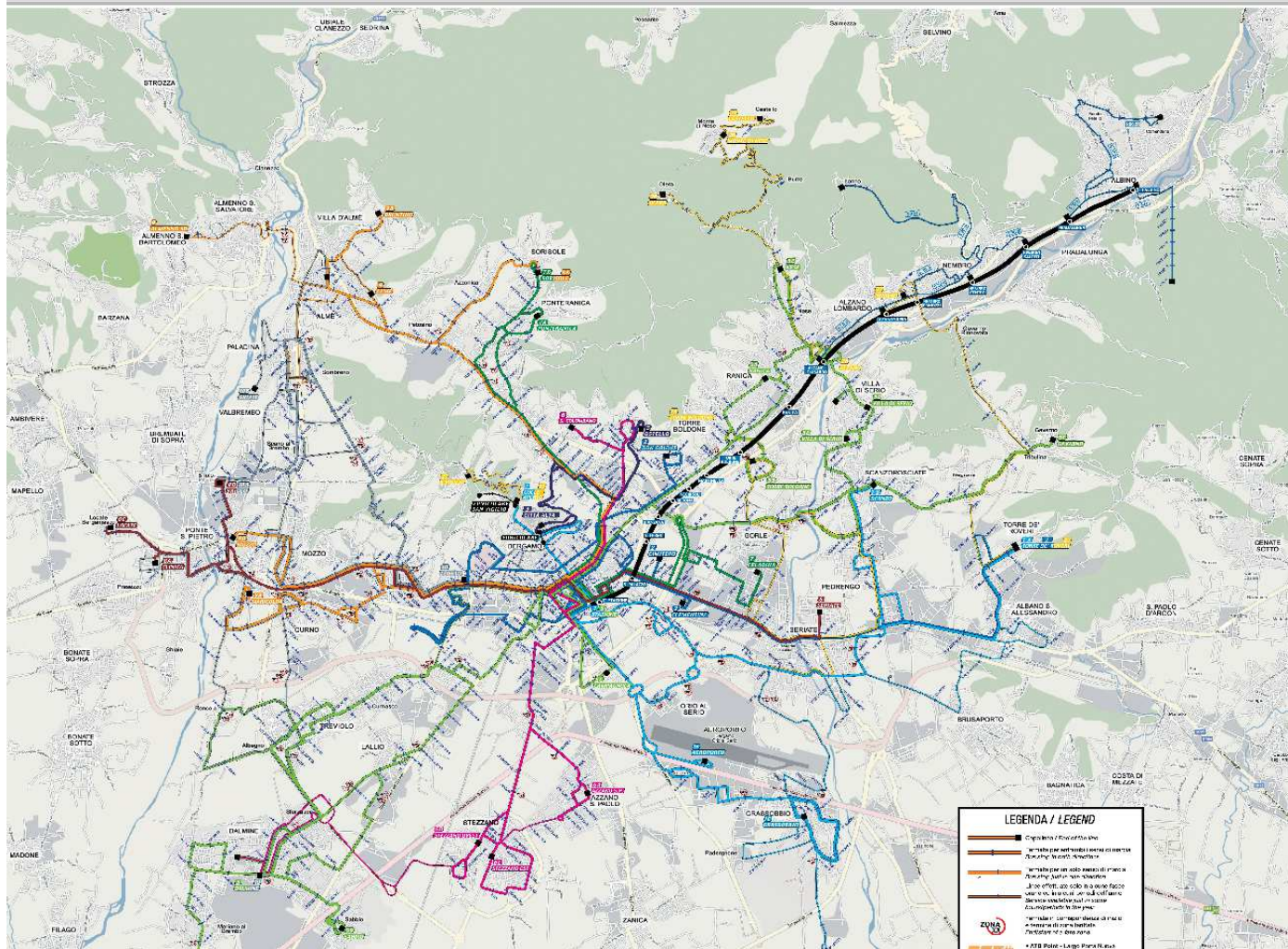
БЕРГАМО: ГОРОДСКОЙ ТРАНСПОРТ



До Бергамо можно доехать на автомобиле по автостраде **A4 «Милан-Венеция»** (выход на Бергамо).

Карта транспорта г. Бергамо:

<http://www.larugin.com/storage/editor/Map-transport-ATB.pdf>



The image shows the homepage of the ATB Bergamo website. At the top, there's a navigation bar with 'SALA STAMPA', 'COMUNICAZIONE', 'MUSEO ATB', and 'IL GRUPPO'. Below that, a central banner features a bus and the text 'un servizio capillare comodo ecologico.' with five orange buttons: 'LINEE e ORARI', 'BIGLIETTI e ABBONAMENTI', 'AIRPORT BUS INFO PER IL TURISTA', 'DILLO ad ATB', and 'VAI A TUTTI I SERVIZI DI TRASPORTO'. The left sidebar has a yellow background with 'CAMPAGNA ABBONAMENTI 2015' and 'Tariffe speciali per gli universitari' from the University of Bergamo. The right sidebar also has a yellow background with 'CAMPAGNA ABBONAMENTI 2015' and a 'market' promotion. The main content area includes a 'RICEVI via email ULTIMO MINUTO' section with traffic updates and an 'IN EVIDENZA' section with a map. At the bottom, there's a 'CALCOLA PERCORSO E ORARI' section with 'PARTENZA' and 'ARRIVO' input fields, and a 'QUANDO' section with radio buttons for 'Partenza alle' and 'Arrivo alle'.

Есть **официальный сайт транспорта г. Бергамо** – <http://www.atb.bergamo.it/ITA/homepage.aspx>. Бергамо делится на несколько транспортных зон, центр города – в зоне А. (стоимость билета – 1,3 евро). Аэропорт находится в зоне В. Железнодорожный вокзал находится в зоне А



Транспортная система в Бергамо хорошо развита. Разные части города связаны сетью автобусов и двумя фуникулерами. Стоит приобрести *Bergamo Card* – карточку, которая дает право проезда на городском транспорте. С этой же картой можно бесплатно посетить ряд городских музеев или получить скидку на посещение выставок. Стоимость карты – 10 евро на 24 часа, 15 евро на 48 часов, 20 евро на 72 часа. В центре можно взять велосипед напрокат: 45 минут – бесплатно, 2 часа – 1 евро, 3 часа – 2 евро. Можно воспользоваться и такси.



Приехав в Бергамо на автомобиле, лучше припарковать его в нижней города (паркинги – *Parccheggio Piazza della Libertà* и *Central Parking* – находятся на улице П. Паледкапа) и до исторического центра (**Bergamo Alta**) добираться на общественном транспорте (автобус № 1).



Поднявшись в **Bergamo Alta** на автомобиле, автобусе или фуникулере, оказываешься в настоящем средневековом городе.



Городской автобус № 1 (стоимость проезда 2 евро, тариф В, время действия билета 75 минут) следует по маршруту «Аэропорт» (*Orio al Serio*) – «Железнодорожный вокзал» (*Stazione dei treni*) – «Центр города» (*Porta Nuova*) – «Нижняя станция фуникулёра» – «Верхний город» (*Città Alta, Colle Aperto*). Билет на автобус можно купить в информационных бюро, в автомате на улице или в табачных лавках. Билет необходимо прокомпостировать. Расписание движения по будням и выходным отличается.

<http://www.larugin.com/storage/editor/AIRPORT-BUS.pdf>